

GX-3R Pro

 **Bluetooth®**
DONANIMLI!



Bluetooth®

Acil durumlarda hızlı ve doğru bilgi paylaşımına olanak tanır.

Üç Yıllık Sensör Garantisi

Sensörler üç yıllık bir garantiyle kapsama alınmıştır.

* Yılda bir kez yıllık inceleme gerekmektedir.

5 Adete kadar Gaz Tespit Edilebilmektedir.

Yanıcı gazlar O₂, H₂S, ve CO'ya ek olarak karbon dioksit ve kükürt dioksiti tespit etmektedir.

Kendinden emniyetli patlamaya dayanıklı yapı

Suya ve Toza Dayanıklı, IP66/68

Sağlam Tasarım (7m'lik düşmeye dayanıklıdır)



Tanıtım Video'sunu buradan
oyunatın.Şimdi web sitesinde!

RIKEN KEIKI Co.,Ltd.



Model
GX-3R Pro

Çoklu Fonksiyon! GX-3R Pro Özellikleri

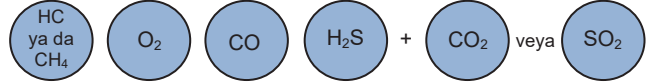
1 Bluetooth ile Bağlı

Özel iOS ve Android uygulamasını kullanarak, akıllı telefonlar ya da tabletler ile iletişime olarak tanınmaktadır. Acil durumların hızlı bildirimine olarak tanınmaktadır.



2 5 Adet Gaz Kadar Tespit Edilebilmektedir!

Yanıcı Gazlar O₂, H₂S ve CO'ya ilaveten karbon dioksiti ve kükürt dioksiti tespit etmektedir. Gereksinimleri karşılamak için seçime olarak tanınmaktadır.



3 Seçilebilir Batarya Tipi

Hem kuru hücrede hem de şarj edilebilir bataryada çalışmaktadır. Kolay değişim için ünite sistemi.



4 11 Dili Desteklemektedir.

Japonca / İngilizce / Fransızca / İspanyolca / Portekizce / Almanca / İtalyanca / Rusça / Korece / Çince (Basitleştirilmiş ve Geleneksel)

5 Kolay Görünür Tam-noktalı Ekran

Daha net ve daha çok çeşitlilikte belirtiler için ince noktalı ekran.



Yanıcı Dönüşüm Gazı Listesi

Dönüşüm Gazı	Görüntülenen Gaz Adı	Kalibrasyon Gazı Dönüşümü	
		CH ₄	i-C ₄ H ₁₀
Metan	CH ₄	—	x
İzobütan	i-C ₄ H ₁₀	○	—
Hidrojen	H ₂	○	○
Metanol	CH ₃ OH	○	○
Asetilen	C ₂ H ₂	○	○
Etilen	C ₂ H ₄	○	○
Etan	C ₂ H ₆	○	x
Etanol	C ₂ H ₅ OH	○	○
Propilen	C ₃ H ₆	○	○
Aseton	C ₃ H ₆ O	○	○
Propan	C ₃ H ₈	○	x
Bütadien	C ₄ H ₆	○	○
Siklopentan	C ₅ H ₁₀	○	○

Dönüşüm Gazı	Görüntülenen Gaz Adı	Kalibrasyon Gazı Dönüşümü	
		CH ₄	i-C ₄ H ₁₀
Benzen	C ₆ H ₆	○	○
N-hekzan	n-C ₆ H ₁₄	○	○
Tolüen	C ₇ H ₈	○	○
N-heptan	n-C ₇ H ₁₆	○	○
Ksilen	C ₈ H ₁₀	○	○
N-nonan	n-C ₉ H ₂₀	○	○
Etil asetat	EtAc	○	○
İzopropil Alkol	IPA	○	○
Metil etil keton	MEK	○	○
Metil metakrilat	MMA	○	○
Dimetil eter	DME	○	○
Metil izobütül keton	MIBK	○	○
Tetrahidrofuran	THF	○	○

Hareket Sensörüyle Donatılmış

Man down alarmı

Monitörler hareketi kullanmakta olup, eğer ön tanımlanmış zaman içinde hiçbir hareket tespit edilmez ise alarm vermektedir.



Panik alarmı

Kullanıcının acil durumlarda başkalarına bildirimde bulunması için manuel olarak alarm vermesini sağlamaktadır (Üniteye iki kez dokunur).

Ekran gösterim çevrimi

Ürünün oryantasyonuna bağlı olarak ekranı otomatik bir biçimde 180 derece ters çevirmektedir. Bu, numerek değerlerin okunmasındaki hataları azaltmaya yardımcı olmaktadır.



Geniş bir Yelpazedeki Emniyet Fonksiyonları

Yanıcı Gaz Dönüştürme Fonksiyon

Karmaşık hesaplamalara olan ihtiyacı ortadan kaldırmaktadır. 26 farklı yanıcı gaz tipinin doğrudan okunmasını sağlamaktadır.

Öğle Yemeği Arası

Bu fonksiyonun etkinleştirilmesi TWA ve pik değerlerini korumakta olup, gücün açık ya da kapalı olsun, ölçümün entegre edilmesine olanak tanımaktadır.

Alarm Ayar Noktaları Serbestçe Ayarlanabilmektedir

Artık ana ünitedeki alarm ayar noktalarını ayarlayabilirsiniz. Müşterinin kendi standartlarını esas alan izlemeye olanak tanımaktadır.

Takvim Sınırı

Güç açıldığında önerilen düzenli bakıma kadar olan gün sayısını göstermektedir. Güvenli kullanımı sağlamak için kullanıcıya ürün üzerinde bakım yapmasını hatırlatmaktadır.

Konfirmasyon Bip Sesi

Bu fonksiyon, cihazın doğru bir biçimde çalıştığını sesli olarak bildirmektedir. Ölçüm devam ederken sesli uyarı önceden ayarlanmış olan aralıklarda çalmaktadır.

Opsiyonel Aksesuarlar

1 Isıya Dayanıklı Muhafaza



*Patlama korumalı değildir.

2 Deri Muhafaza



3 Kemer Klipsi



4 Kol / bilek Kayışı



5 Koruyucu film

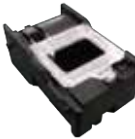


6 Manüel emme ünitesi



Örnekleme probu
*Örnekleme probu dahil değildir.

7 Şarj yuvası



8 Beş üniteli AC adaptörü



9 Kalibrasyon adaptörü



10 Veri Yönetim Programı



Model GX-3R Pro



1 Isıya Dayanıklı Muhafaza	Sıcak ortam için ünite muhafazası. Bir emniyet pini kullanmaktadır.	Parça No. 4777 4260 80
2 Deri Muhafaza	Kire karşı koruma için ünite muhafazası. Üniteye klipsi kullanmaktadır.	Parça No. 4777 4258 70
3 Kemer klipsi	Ürünün bir kemere ya da cebe takılmasına olanak tanımaktadır.	Parça No. 4777 9202 40
4 Kol / bilek kayışı	Üniteyi kolunuza ya da bileğinize sabitleme yönelik kayışı.	Parça No. 4777 9293 30
5 Koruyucu film	Ekrani korumaktadır.	Parça No. 4777 9296 50
6 Manüel emme ünitesi	Harici manüel pompa. Elektrik pompasından daha fazla oranda bir akışta çekmektedir.	Parça No. 4777 9298 00
7 Şarj Yuvası	Ünitenin şarj edilmesine yönelik yuva. Yuvalar birbirine bağlanabilmektedir.	Parça No. 4777 21
8 Beş üniteli AC adaptörü	Bir AC adaptörüyle beş üniteye kadar şarj. *Şarj etme zamanları değişmeden kalmaktadır.	Parça No. 4777 9319 80
9 Kalibrasyon adaptörü	Gaz örnekleme torbasını kalibrasyon için ana üniteye bağlamaya yöneliktir.	Parça No. 4777 9312 70
10 Veri Yönetim programı	Ölçüm verisini görüntüleme ve yönetim amaçlı yazılım	Parça No. 9811 0870 60

Pompa Ünitesi RP-3R (Pro)

Harici bir elektrikli pompa emiş örnekleme için kullanıma olanak tanır.

Özellikler

Model	RP-3R(Pro)
Emiş akış oranı	Yüksek mod: Yaklaşık 0.5 L/dakika Düşük mod: Yaklaşık 0.35 L/dakika
Batarya	AA alkalın batarya × 1
Sürekli çalışma zamanı	Yüksek mod: Yaklaşık 10 saat Düşük mod: Yaklaşık 16 saat
Sıcaklık aralığı	-20°C~+50°C (sürekli bir koşulda)
Nem aralığı	%0~95 BN (Yoğuşmasız)
Kendiliğinden güvenli, patlamaya dayanıklı yapı	
Patlama dayanıklılık sınıfı	TIIS Ex ia IIC T4 Ga ATEX II1G Ex ia IIC T4 Ga IECEx Ex ia IIC T4 Ga
IP67 seviyesine uygun, su geçirmez ve toz geçirmez Yapı performans.	
Boyut / Ağırlık	Yaklaşık 82mm(G)×96mm(Y)×29mm(D) / Yaklaşık 120 g
Opsiyonel aksesuarlar. Yüzer tip gaz örnekleme Filters (10'luk set) Iızgaralar (10'luk set)	



Kolay takma ve çıkarma!

* Diğer modeller GX-2009, GX-3R Pro ve diğerlerine bağlanamamaktadır.

Yerleştirme İstasyonu SDM-3R

Kullanıcının basitleştirilmiş bir iş öncesi kontrolünü (çarpma testi) ve gaz kalibrasyonunu otomatik olarak yapmasına olanak tanımaktadır.



Özellikler

Model	SDM-3R
Güç kaynağı	100 ila 240 V AC ±%10, 50/60
Hz emiş akış oranı	Yaklaşık 0.25 L/dakika
Sıcaklık aralığı	0~40°C (sürekli bir koşulda)
Nem aralığı	0~%95 BN (Yoğuşmasız)
Boyutlar / Ağırlık	Yaklaşık 130mm (G) × 110mm (Y) × 250mm (D) / yaklaşık 810g
Opsiyonel aksesuarlar	Bağlantı fişstürü, duvara monte fişstürü, egzoz tüpü, LAN başlığı, USB başlığı

Bluetooth İletişimi*

Düşük enerji tüketimli Bluetooth kullanmaktadır (Bluetooth Düşük Enerji).



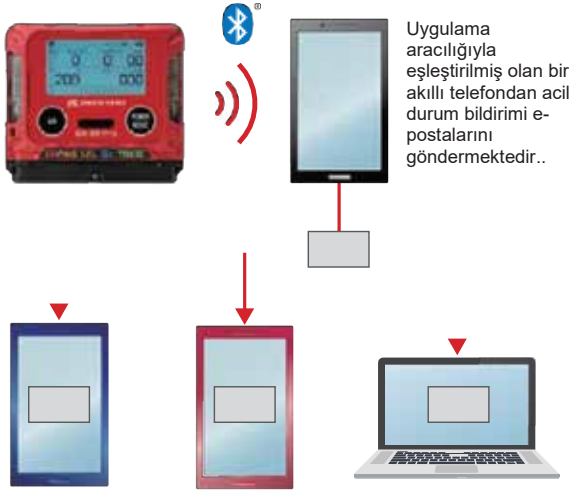
GX-3R Pro, Bluetooth yoluyla akıllı telefonlarla ve tabletlerle iletişim kurabilmektedir. Özel RK Link uygulamasını kullanarak acil durumları bildirmek için alarmların uzak konumlara gerçek zamanlı olarak verilmesini sağlamaktadır. Ayrıca, ana ünite ayarlarının değiştirilmesine olanak tanımaktadır.

Google Play ya da Apple Store'dan ücretsiz RK Link uygulamasını indirin.



Özellikler RK Link ile GX-3R Pro'ya bağlanmasıyla mevcuttur.

Acil Durum Bilgisinin Paylaşılması



1 Email alarm bilgisi



Acil durum bildiri e-postaları, bir alarm durumunda derhal önceden kaydedilmiş olan adreslere gönderilmektedir.

- Gaz alarmı
- Man down alarmı
- Hatırlatma uyarısı
- Arıza alarmı
- Panik alarmı

Ayarın Değiştirilmesi



Alarm ayar noktaları, kalibrasyon son kullanma tarihi ve ekran dili gibi ayarların kolayca değiştirilebilmesine olanak

2 Ayarlama



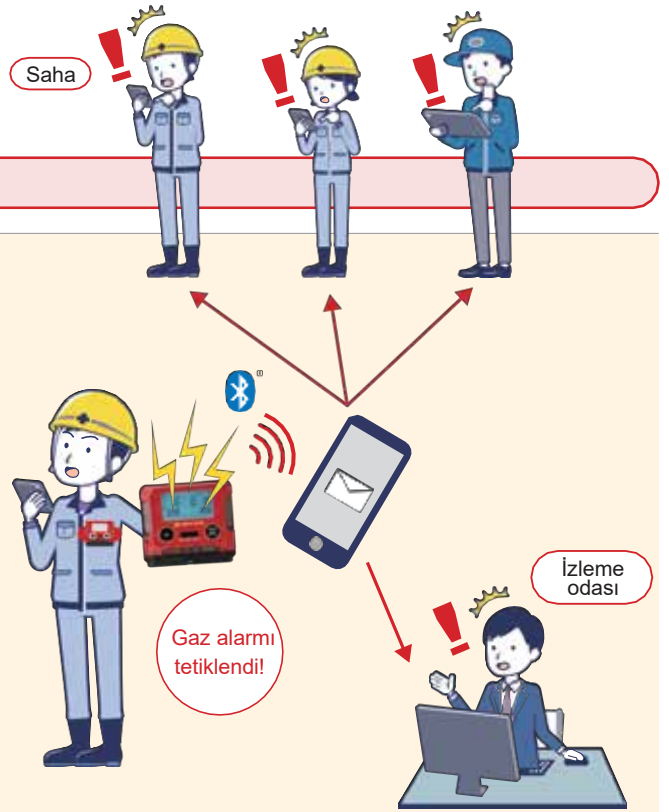
【Alarm ayar noktası】

【Kalibrasyon】

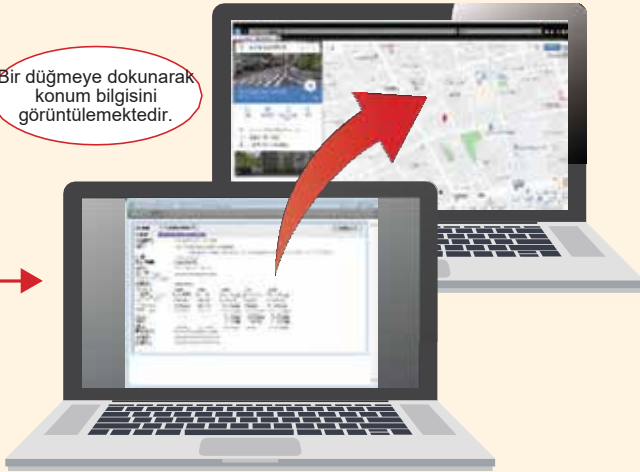
【Dil】

- Alarm ayar noktaları, kalibrasyon gazı konsantrasyonları ve ekran dili gibi ayarların değiştirilmesine olanak tanımaktadır.
- Ayrıca, e-posta bildirimini tetikleyen alarm türleri için ayrıntılı ayarlara olanak tanımaktadır.

Örnek olarak: İlk alarm için hiç e-posta bildirimini olmaması; ikinci alarmdan itibaren e-posta bildirimini



Bir düğmeye dokunarak konum bilgisini görüntülemektedir.



3 Gaz Konsantrasyonu ve batarya düzeyi kontrolü



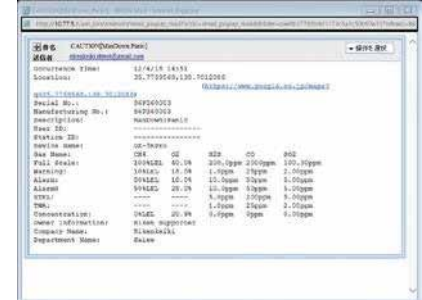
- Ölçüm sırasında gerçek zamanlı olarak gaz konsantrasyonlarını görüntülemektedir.
- Güncel batarya düzeylerini üç adımda görüntülemektedir.

← Batarya düzeyi ikonu

4 Kullanıcı Bilgisi Kaydı



- Şirket ve bireysel ad gibi detayların kaydına olanak tanımaktadır.
- Acil bildirim e-postalarında görüntülenmektedir.



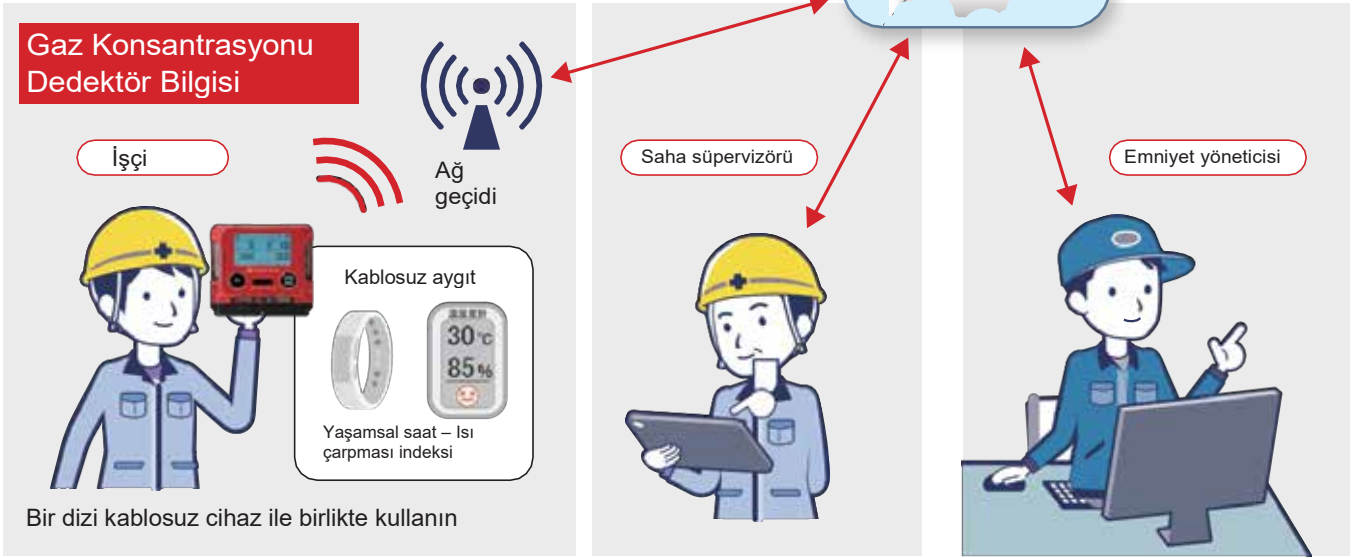
E-posta metni (örnek)

* Radyo sertifikasyonunu gerçekleştirmiş olan ülkede kullanılmaktadır.
* Radyo dalgaları koşulları sebebiyle mevcut olmayabilir.

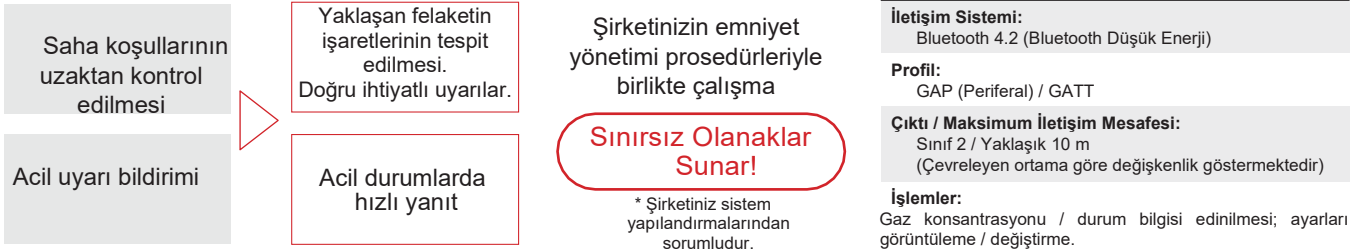
Bluetooth ile mevcut olan diğer özellikler

GX-3R Pro tespit bilgileri, müşterinin sunucusunda yönetimi sağlamak için geniş bir yelpazedeki kablosuz cihazlar ile birleştirilebilir ve uzaktaki konumlardaki süpervizörler ile yerinde durumun gerçek zamanlı olarak paylaşılmasına olanak tanımaktadır.*

* Şirketiniz sistem konfigürasyonundan sorumludur.



Bireysel durum, çevre ve konum bilinci güvenlik yönetimini geliştirmektedir.



S.S.S.

Eşleşme

Eşleşme standby (beklemede kalma) zamanı ne kadar uzundur?	5 dakika. 5 dakika sonra, beklemeye devam etmesi için Bluetooth'un tekrar açılması gerekir.
Bir cihaz eşleştirildiğinde ne olur?	Bluetooth yanıp sönmeye devam eder ve sürekli yanma durumuna geçiş yapar.
Cihaz eşleşmesi kaybolduğunda ne olur?	Bluetooth yanıp söner ve ürün bekleme moduna geçer. Sesli alarm olmaz.
Eşleşmemiş bağlantılar mümkün müdür?	Hayır

İletişim

İletişim sistemi nedir? (veri erişim metodu)?	Oku ve Yaz.
GATT profili nedir?	Orijinal.
İletişim aralığı nedir?	En az 1 saniye

Ana Ünite

BLE kullanılırken sürekli çalışma zamanı nedir?	Normal mod: 25 saat. Uzun ömürlü batarya modu: 40 saat * Sürekli çalışma zamanı BLE kullanılırken değişmemektedir.
Ürün GPS-donanımlı mıdır?	Hayır Bir akıllı telefondan ya da işaretçilerden konum bilgisi edinmektedir.

Diğerleri

İletişim özelliklerinin detayları açıklanabilir mi?	Evet, bir gizlilik sözleşmesinin imzalanmasıyla.
Bir sisteme bağlanmak için ürün iletişim özelliklerinin değiştirilmesi gerekmektedir mi?	Hayır. Sistemde uyumluluk sağlamak için adımları gerçekleştirmektedir.
Bir sisteme bağlanmanın maliyeti nedir?	Hiçbir maliyet yoktur. Ancak, bu türden bir bağlantı ürün özelliklerinde değişiklik gerektiriyorsa ek ücretler uygulanabilir.

Özellikler

Model	GX-3R Pro
Tespit metodu	Difüzyon tipi (RP-3R ekleyerek örnekleme türü için değiştirilebilir)
Gaz alarm belirtimi	Lambanın yanıp sönmesi, sürekli modülasyonlu zil çalması, gaz konsantrasyonu göstergesinin yanıp sönmesi, titreşim Sıfırlama işlemi: Kendinden mandallama
Arıza alarmı	Sistem anormallığı, sensör anormallığı, batarya voltaj düşüşü, kalibrasyon hatası
Arıza alarm belirtimi	Lambanın yanıp sönmesi, aralıklı sesli ikaz, detay gösterimi, Reset işlemi: Kendinden mandallamalı
Panik alarmı	İki düzey: Ön alarm ve ana alarm (5 saniyelik ön alarmdan sonra) Reset işlemi: Kendinden mandallamalı
Man down alarmı	Üç düzey: Ön alarm 1 (60 saniye), ön alarm 2 (75 saniye), ana alarm (90 saniye) Reset işlemi: Kendinden mandallamalı
Ekran	LCD dijital (tam-dot), arka aydınlatma
Gösterimler	Çalışma durumu, saat, batarya düzeyi, sıcaklık, pik okuma, kalibrasyon bildirimi
Sesli ikaz düzeyi	Yaklaşık 95 dB (30 cm)
Diller	Japonca / İngilizce / Fransızca / İspanyolca / Portekizce / Almanca / İtalyanca / Rusça / Korece / Çince (basitleştirilmiş / geleneksel)
Bluetooth	Bluetooth 4.2 (Bluetooth Düşük Enerji)
Veri Günlüğü İşlevi	Maksimum öge sayısı: 3,600 Aralık: 5 dakika (ayarlanabilir) İletişim sistemi: IrDA
Güç Kaynağı	Lityum iyon şarj edilebilir batarya ünitesi (şarj etme zamanı yaklaşık 3 saat) ya da kuru batarya ünitesi (AAA alkalın batarya x 2)
Sürekli Çalışma Zamanı *1	Uzun ömürlü batarya modu açık: Yaklaşık 40 saat (25 °C, tam şarjlı, alarm yok, aydınlatma yok) Uzun ömürlü batarya modu kapalı: Yaklaşık 25 saat (25 °C, tam şarjlı, alarm yok, aydınlatma yok)
Sıcaklık aralığı / Nem aralığı *2	-40°C ~ +60 °C (hiç ani değişiklik olmadan), 0~%95 BN (YOĞUŞMASIZ)
Patlamaya Dayanıklılık Sınıfı	TIIS Ex ia IIC T4 Ga ATEX II1G Ex da ia IIC T4 Ga / IM1 Ex da ia I Ma (Yanıcı gaz sensörlü) II1G Ex ia IIC T4 Ga / IM1 Ex ia I Ma (Yanıcı gaz sensörsüz) IECEX Ex da ia IIC T4 Ga / Ex da ia I Ma (Yanıcı gaz sensörlü) Ex ia IIC T4 Ga / Ex ia I Ma (Yanıcı gaz sensörsüz)
Koruma düzeyi	IP66/68 (2 d, 1 s)e muadil
Dış boyutlar / ağırlık	Şarj edilebilir batarya ünitesiyle: Yaklaşık 73mm (G) x 65mm (Y) x 26mm (D) (çıkıntılar hariç) / Yaklaşık 120 g Kuru batarya ünitesiyle: Yaklaşık 73mm (G) x 65mm (Y) x 34mm (D) (çıkıntılar hariç) / Yaklaşık 140 g

*1 Takılan sensör türüne bağlı olarak değişmektedir. Lütfen daha fazla bilgi için Riken Keiki ile iletişime geçin.

*2 Yaklaşık 15 dakika için geçici ortam koşullarında. Sürekli ortam koşulları için çalışma sıcaklığı ve nem aralıkları aşağıdaki gibidir:
Sıcaklık: -20 °C ila +50 °C (hiç ani değişiklik olmadan) / Nem: %10 ila 90 BN (YOĞUŞMASIZ)



Tespit Gazı

Tespit Hedef Gazı	Yanıcı Gaz (HC ya da CH ₄)	Oksijen	Karbon Monoksit	Hidrojen Sülfid	Kükürt Dioksit (SO ₂)	Karbon Dioksit (CO ₂)	
Tespit Prensipleri	Yeni seramik tip	Elektrokimyasal tip				Kızılötesi Tip	
Tespit Aralığı (servis aralığı)	0~100%LEL	0~25.0vol% (~40.0vol%)	0~500ppm (~2000ppm)	0~100.0ppm (~200.0ppm)	0~20.00ppm (~100.00ppm)	0~5.00vol% (~10.00vol%)	0~10,000ppm
1 hane	1 %LEL	0.1 vol%	1 ppm	0.1 ppm	0.05ppm	0.01 vol%	20 ppm
Gaz alarmı ayar noktası (kullanıcı tarafından ayarlanabilir maktadır)	1. alarm : 10%LEL 2. alarm : 25%LEL 3. alarm : 50%LEL OVER alarm : 100%LEL	L alarm : 19.5vol% LL alarm : 18.0vol% H alarm : 23.5vol% OVER alarm : 40.0vol%	1. alarm : 25ppm 2. alarm : 50ppm 3. alarm : 1200ppm TWA alarm : 25ppm STEL alarm : 200ppm OVER alarm : 2000ppm	1. alarm : 5.0ppm 2. alarm : 30.0ppm 3. alarm : 100.0ppm TWA alarm : 1.0ppm STEL alarm : 5.0ppm OVER alarm : 200.0ppm	1. alarm : 2.00ppm 2. alarm : 5.00ppm 3. alarm : 100.00ppm TWA alarm : 2.00ppm STEL alarm : 5.00ppm OVER alarm : 100.00ppm	1. alarm : 0.50vol% 2. alarm : 3.00vol% 3. alarm : 3.00vol% OVER alarm : 0.50vol% STEL alarm : 3.00vol% OVER alarm : 10.00vol%	1. alarm : 5000ppm 2. alarm : 5000ppm 3. alarm : 5000ppm TWA alarm : 5000ppm OVER alarm : 10000ppm

Standart Aksesuarlar

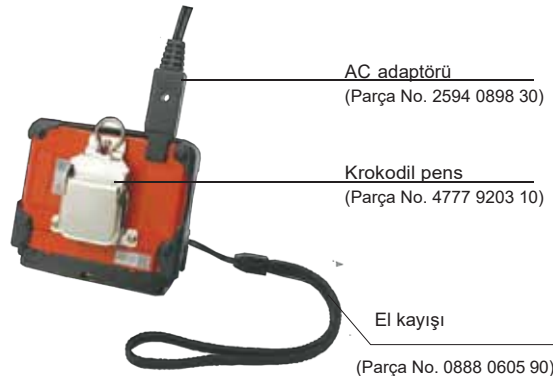
- Koruyucu Kılıf



Takıldığındaki Görünüm



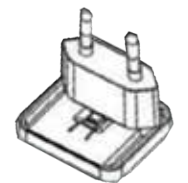
Koruyucu Kılıf
(Parça No. 4777 4161 10)



AC adaptörü
(Parça No. 2594 0898 30)

Krokodil pens
(Parça No. 4777 9203 10)

EI kayışı
(Parça No. 0888 0605 90)



EU priz
(Parça No. 2594 0933 60)

Sipariş Verme Rehberi

Bir Yanıcı Gaz Sensörü Seçin.

Kod ①	Kod	Seçim	Sensör Modeli	Tespit Aralığı
	H	Yanıcı gaz (HC) sensörü	NCR-6309	0~100%LEL
	M	Yanıcı gaz (CH ₄) sensörü	NCR-6309	0~100%LEL
	0	Sensör yok	—	—

Oksijen sensörünün gerekli olup olmadığını seçin.

Kod ②	Kod	Seçim	Sensör Modeli	Tespit Aralığı
	1	Oksijen (O ₂) sensörü	ESR-X13P	0~25.0vol%(~40.0vol%)
	0	Sensör yok	—	—

Kurulacak olan bir sensör (tespit gazı tipi) seçin.

Kod ③④	Kod	Seçim	Sensör Modeli	Tespit Aralığı
	E1	Karbon monoksit/ Hidrojen sülfid (CO/H ₂ S) sensörü	ESR-A1DP	0~500ppm(~2000ppm) 0~100.0ppm(~200.0ppm)
	E2	Karbon monoksit (CO) sensörü *H ₂ girişim azaltımı	ESR-A1CP	0~500ppm(~2000ppm)
	E4	Hidrojen Sülfid (H ₂ S) sensörü	ESR-A13i	0~100.0ppm(~200.0ppm)
	E5	Karbon monoksit (CO) sensörü	ESR-A13P	0~500ppm(~2000ppm)
	00	Sensör yok	—	—

Kurulacak olan bir sensör (tespit gazı tipi) seçin.

Kod ⑤⑥	Kod	Seçim	Sensör Modeli	Tespit Aralığı
	E3	Kükürt dioksit (SO ₂) sensörü	ESR-A13D	0~20.00ppm(~100.00ppm)
	E4	Hidrojen sülfid (H ₂ S) sensörü	ESR-A13i	0~100.0ppm(~200.0ppm)
	E5	Karbon monoksit (CO) sensörü	ESR-A13P	0~500ppm(~2000ppm)
	D1	Karbon dioksit (CO ₂) <vol%> sensörü	IRR-0409	0~5.00vol%(~10.00vol%)
	D2	Karbon dioksit (CO ₂) <ppm> sensörü	IRR-0433	0~10000ppm
	00	Sensör yok	—	—

Not: İki özdeş sensör seçilememektedir.

Batarya Türünü seçin.

Kod ⑦	Kod	Seçim	Model
	L	Şarj edilebilir lityum iyon batarya	BUL-3R
	D	Alkalın batarya	BUD-3R

Bluetooth uyumluluğunu seçin.

Code ⑧	Kod	Seçim	Model
	1	Bluetooth desteği	—
	0	Bluetooth desteklenmiyor	—

* Radyo sertifikasyonunu gerçekleştirmiş olan ülkede kullanılmaktadır.
* Radyo dalgaları koşulları sebebiyle mevcut olmayabilir.

Seçilen kodları sağda yer alan ilgili kutulara yazın.

B

<input type="text"/>	<input type="text"/>	<input type="text"/>	<input type="text"/>	<input type="text"/>	<input type="text"/>	<input type="text"/>	<input type="text"/>
①	②	③	④	⑤	⑥	⑦	⑧

Opsiyonel Aksesuarlar Listesi

Isıya dayanıklı kılıf
Deri kılıf
Kemer klipsi
Kol / bilek kayışı
Koruyucu film
Manüel emiş ünitesi

Şarj yuvası
Beş üniteli AC adaptörü
Kalibrasyon adaptörü
Veri yönetim programı
Pompa ünitesi RP-3R(Pro)
Yerleştirme istasyonu SDM-3R

RIKEN KEIKI Co.,Ltd.

2 -7-6 Azusawa, Itabashi-ku, Tokyo 174 - 8744, Japan
Telefon : +81-3-3966-1113
Telefaks : +81-3-3558-9110
E-posta : intdept@rikenkeiki.co.jp
Web sitesi : http://www.rikenkeiki.co.jp/english



DOĞANAK KOLLEKTİF ŞTİ.

DOĞANAK DOĞAN AKYÜZ VE ORT. KOLL. ŞTİ.

Bereketzade Mahallesi Okçumusa Caddesi
İpek Çıkmazı Boğaziçi Han No: 6 Kat:2 34421
Karaköy / İstanbul / TURKEY
Phone: +90 (212) 244 53 18 - 245 25 12
Fax: +90 (212) 243 57 04
e-mail: doganak@doganak.com
www.doganak.com